



CARATTERISTICHE
TECNICHE

Grin HM53A 

SISTEMA DI TAGLIO	Sistema di taglio brevettato GRIN TAGLI, NON RACCOGLI, NON VAI IN DISCARICA
LARGHEZZA DI TAGLIO	53 cm
ALTEZZA DI TAGLIO	5 altezze, regolabili con un'unica leva
TRAZIONE	MONO con scatola in alluminio
RUOTE	In acciaio con doppio cuscinetto a sfera
CALOTTA E STRUTTURA	Rinforzata, in acciaio verniciato a caldo
MANICO	Regolatori rapidi dell'altezza in alluminio
MOTORE	Briggs & Stratton 6.75 Ready Start 4 tempi 5,5 HP - 190 cc
PESO	37kg
CONSIGLIATO PER	Da 1000 a 3000 mq sia in piano che in pendenza.

**TAGLI
NON RACCOGLI
NON VAI IN DISCARICA**



Grin HM53A è una macchina con motore a scoppio e trazione automatica dedicata a grandi spazi.

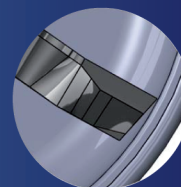
Costruita sul collaudatissimo telaio Grin, monta il potente e affidabile Briggs & Stratton serie 6.75 da 5,5 cv con dispositivo READY START che ne facilita l'avviamento.

Il gruppo trazione, in scatolato di alluminio stagno a bagno d'olio, è affidabile e potente. L'innovativa concezione della trazione, sostenuta dagli "assali sospesi Grin" permette di aumentare la resistenza agli urti e preserva il meccanismo nel tempo.

Il taglio da 53 cm è consigliato per chi deve falciare prati di dimensioni superiori ai 1.000 mq. Rispetto al modello più piccolo, quello con lama 46cm, si trova più a suo agio negli spazi aperti, dove il taglio di dimensioni maggiori permette di risparmiare tempo nella manutenzione.

La struttura di questa macchina è molto solida e quindi duratura, nel caso di prati particolarmente sassosi o sconnessi è possibile montare come optional il CONO SALVAMOTORE.

V.I.P.
Very Important Parts



Lama



Regolazione altezza di taglio