



CARATTERISTICHE  
TECNICHE

**Grin HM46A** 

<b>SISTEMA DI TAGLIO</b>	Sistema di taglio brevettato GRIN TAGLI, NON RACCOGLI, NON VAI IN DISCARICA
<b>LARGHEZZA DI TAGLIO</b>	46 cm
<b>ALTEZZA DI TAGLIO</b>	5 altezze, regolabili con un'unica leva
<b>TRAZIONE</b>	<b>MONO con scatola in alluminio</b>
<b>RUOTE</b>	In acciaio con doppio cuscinetto a sfera
<b>CALOTTA E STRUTTURA</b>	Rinforzata, in acciaio verniciato a caldo
<b>MANICO</b>	Regolatori rapidi dell'altezza in alluminio
<b>MOTORE</b>	<b>Briggs &amp; Stratton 6.75</b> Ready Start 4 tempi 5.5 HP - 190 cc
<b>PESO</b>	32 kg
<b>CONSIGLIATO PER</b>	Da 400 a 1200 mq sia in piano che in pendenza.

Grin HM46A è la macchina più vendute della gamma Grin con motore a scoppio e trazione automatica.

Costruita sul collaudatissimo telaio Grin, monta il potente e affidabile Briggs & Stratton serie 675 da 5,5 cv con dispositivo READY START che ne facilita l'avviamento.

Il gruppo trazione, in scatolato di alluminio stagno a bagno d'olio, è affidabile e potente.

L'innovativa concezione della trazione, sostenuta dagli "assali sospesi Grin" permette di aumentare la resistenza agli urti e preserva il meccanismo nel tempo.

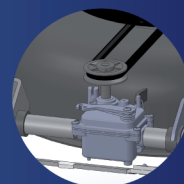
Il taglio da 46cm di cui è dotata permette di falciare velocemente fino a 1.200 mq di prato, mantenendo comunque un'estrema maneggevolezza nei tratti di giardino più stretti, nelle zone in pendenza e nel trasporto.

La struttura di questa macchina è molto solida e quindi duratura, nel caso di prati particolarmente sassosi o sconnessi è possibile montare come optional il CONO SALVAMOTORE.

**V.I.P.**  
Very Important Parts



Calotta



Trazione mono

**TAGLI  
NON RACCOGLI  
NON VAI IN DISCARICA**

