



new

Grin HM37 è una macchina a scoppio molto maneggevole di dimensioni contenute. Costruita sul collaudatissimo telaio Grin, monta il potente e affidabile Briggs&Stratton serie 575 con dispositivo ready start che ne facilita l'avviamento. Questo tagliaerba è il più leggero della gamma a scoppio, 24 Kg, garantendo comunque i vantaggi strutturali di tutti i rasaerba GRIN e raggiungendo livelli elevati di solidità ed efficienza di taglio: calotta spessa 3 mm, telaio di rinforzo in tubolare, ruote in acciaio con doppio cuscinetto a sfera, leva regolazione altezza centralizzata, regolatori del manico in alluminio, manico da 25 mm, lama Grin brevettata, ecc... Ideale per chi cerca un taglio di qualità in un giardino piccolo o con passaggi stretti che ostacolano il taglio. La lama da 37 cm viene consigliata per prati fino ai 400 metri quadri circa. La struttura di questa macchina è molto solida e quindi duratura, nel caso di prati particolarmente sassosi o sconnessi è possibile montare come optional il cono salvamotore.

CARATTERISTICHE  
TECNICHE

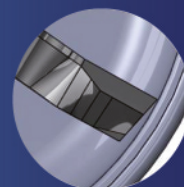
Grin HM37 

<b>SISTEMA DI TAGLIO</b>	Sistema di taglio brevettato GRIN TAGLI, NON RACCOGLI, NON VAI IN DISCARICA
<b>LARGHEZZA DI TAGLIO</b>	37 cm
<b>ALTEZZA DI TAGLIO</b>	5 altezze, regolabili con un'unica leva
<b>RUOTE</b>	In acciaio con doppio cuscinetto a sfera
<b>CALOTTA E STRUTTURA</b>	Rinforzata, in acciaio verniciato a caldo
<b>MANICO</b>	Regolatori rapidi dell'altezza in alluminio
<b>MOTORE</b>	<b>Briggs &amp; Stratton 5.75</b> Ready Start 4 tempi 140 cc
<b>PESO</b>	24 kg
<b>CONSIGLIATO PER</b>	<b>Da 0 a 400 mq in piano o con lievi pendenze.</b> Tutte le situazioni che richiedono elevata maneggevolezza e dimensioni contenute.

V.I.P.  
Very Important Parts



Calotta



Lama

TAGLI  
NON RACCOGLI  
NON VAI IN DISCARICA

